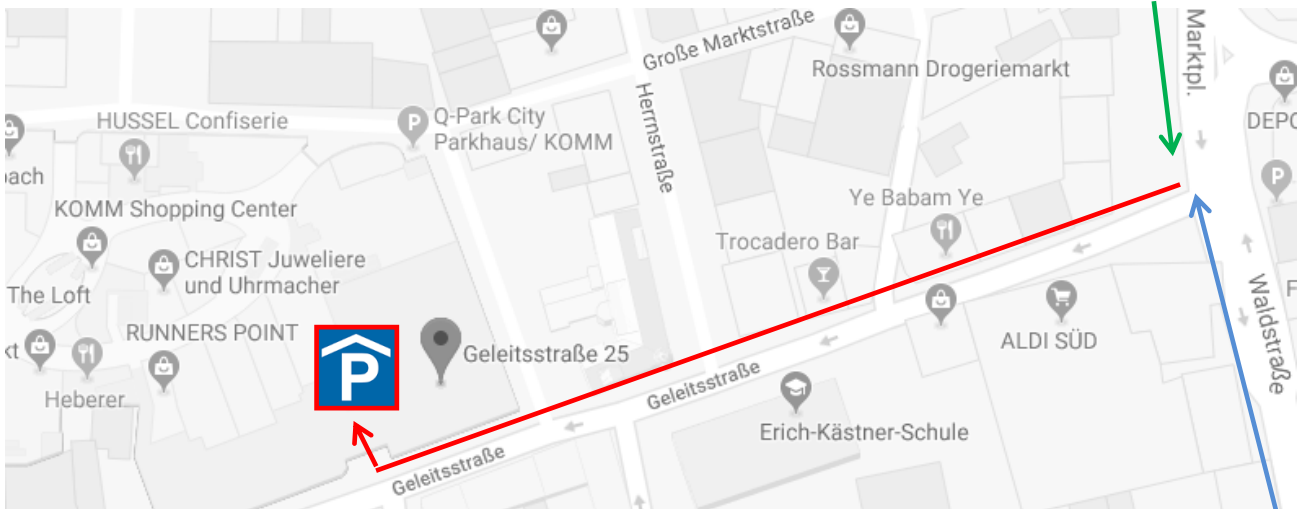


Praxis/ Praxisklinik Offenbach

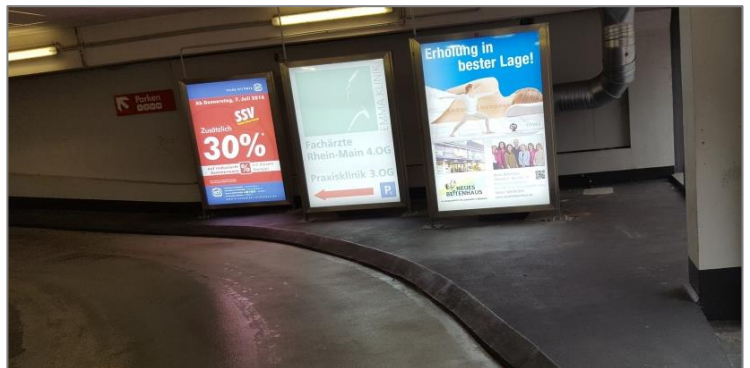
Q-Park Parkhaus, Geleitsstraße 25 , 63065 Offenbach

Von der **Waldstraße** (bzw. vom **Marktplatz**) kommend biegen Sie **links** (bzw. **rechts**) in die **Geleitsstraße** ein. Zunächst kommt auf der linken Seite ein Parkhaus, in das Sie **NICHT** einfahren, sondern nach rund 200 m in das **“Q-Park“ Parkhaus auf der rechten Seite**.



Einfahrt Geleitsstraße

Achtung!
Einfahrtshöhe 1,80 m



Nach der Einfahrt in das Parkhaus folgen Sie über 4 Ebenen der Beschilderung „Parken tegut“ bzw. Parken **EMMA KLINIK**:

1. Ebene:



2. Ebene:



Folgen Sie weiter der Beschilderung Parken EMMA KLINIK

3. Ebene



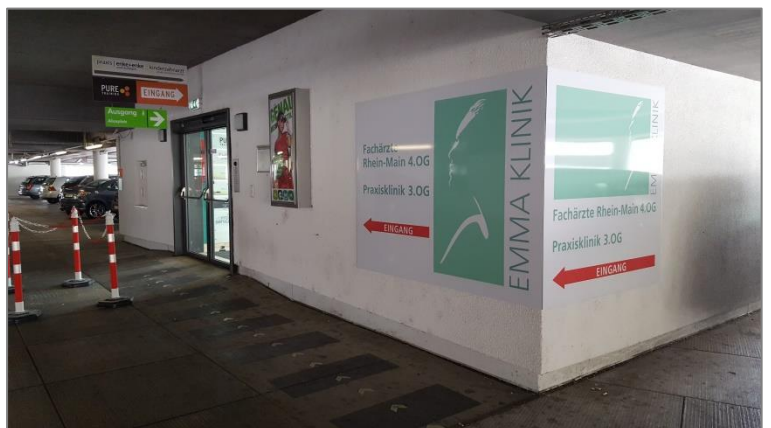
4. Ebene



Wenn Sie die 4. Ebene erreicht haben, fahren Sie nach links eine halbe Ebene höher und halten sich dort unbedingt **RECHTS**.



Auf dieser Ebene sehen Sie gleich auf der rechten Seite ein großes Hinweisschild zur EMMA KLINIK Praxis/ Praxisklinik. Dort befindet sich dann der Zugang (Glastür) zum Aufzug. Im 3. OG befindet sich die Praxisklinik (Anästhesie Rhein-Main) und im 4. OG die Praxis der Fachärzte Rhein-Main.



Bitte beachten Sie, dass ein Weg zur Praxis/ Praxisklinik über das KOMM Shopping Center (links-seitiger Glas-Quader mit Rolltreppen) NICHT möglich ist. Rufen Sie uns im Notfall einfach an: **Tel. 069 / 813310**.